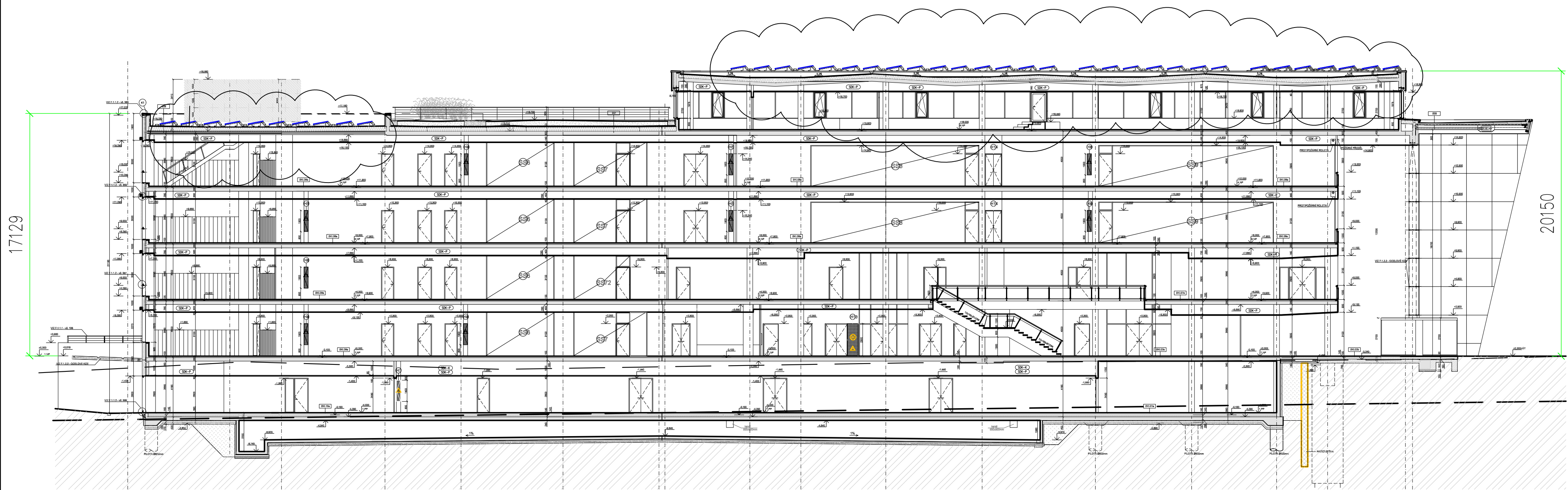
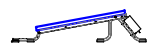


ŘEZ D - D'



Budova FEI

parcels č. 1738/41 k.u.715174  
Konstrukce - přitěžovaná PBIII, úhel sklonu panelů 10°

LEGENDA:	
	Panel 560Wp, 501x560Wp = 280,56kWp

Vypracoval: Ing. Maroš Ďurica, Ph.D.		HIP: Ing. Milan Navrátil		Ing. Michal Žlebek Sportovní 448 Suchdol nad Odrou 742 01 IČ : 14389339	
Kontroloval: Ing. Milan Navrátil		Zodpovědný projektant: Ing. Milan Navrátil			
Projekt	Strešní FVE na objektech VŠB - VEC I, II, III a FEI				
Projektant profese				Zákaznické číslo	
Investor	VŠB	Stupeň PD		Studie	Paré
Místo stavby	Ostrava-Poruba	Datum		05/2023	
Stavební objekt	SO100 - FVE	Formát		A2	
Díl projektu	Budova FEI	Měřítko		1:200	Revize
Název dokumentu	Řez FEI	Číslo výkresu			